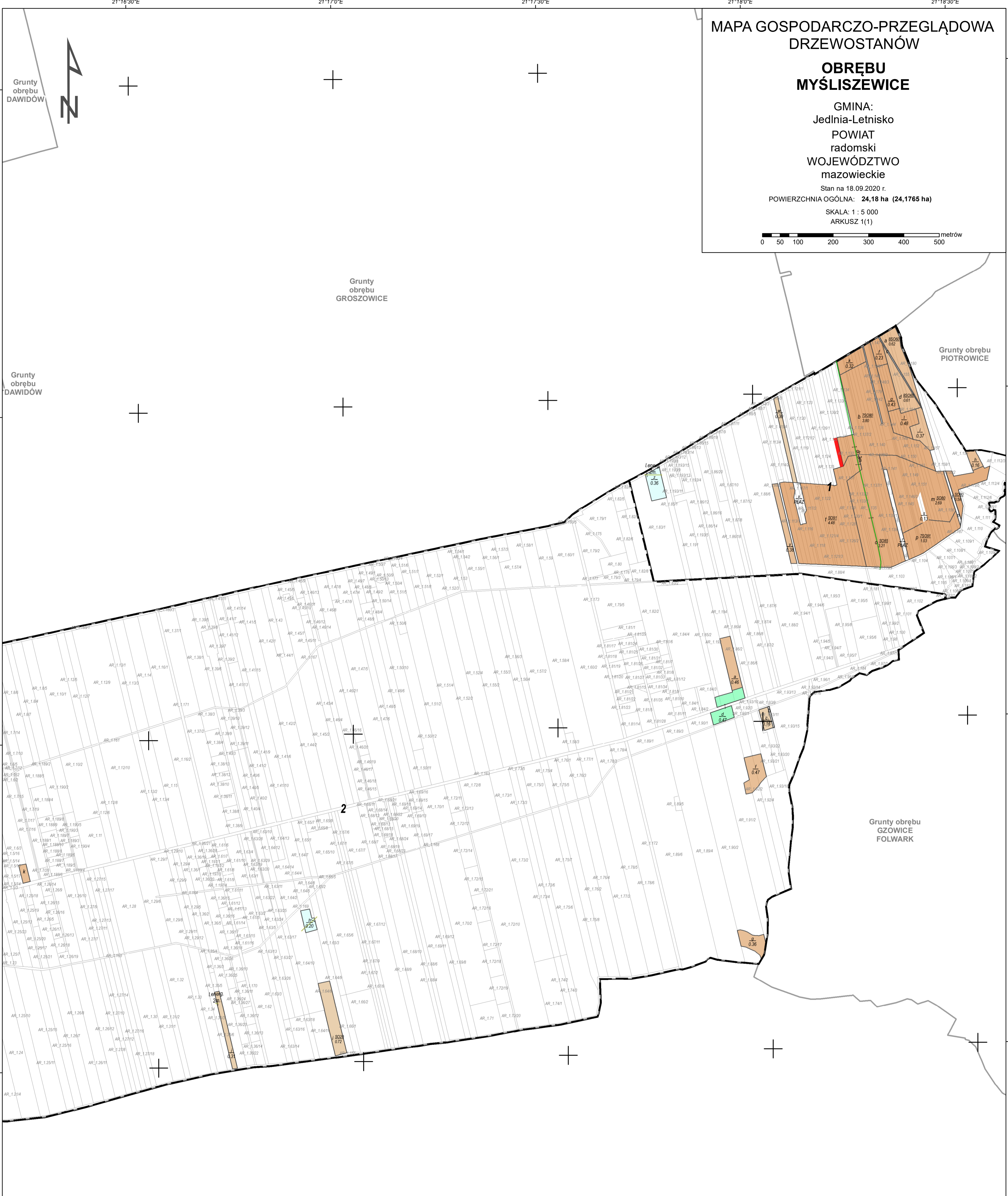
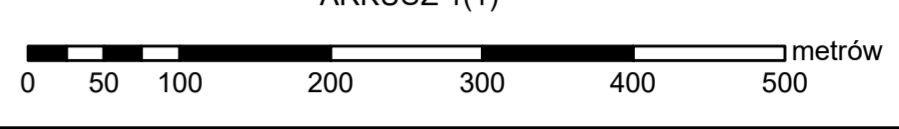


MAPA GOSPODARCZO-PRZEGLĄDOWA DRZEWOSTANÓW

OBREBU MYŚLISZEWICE

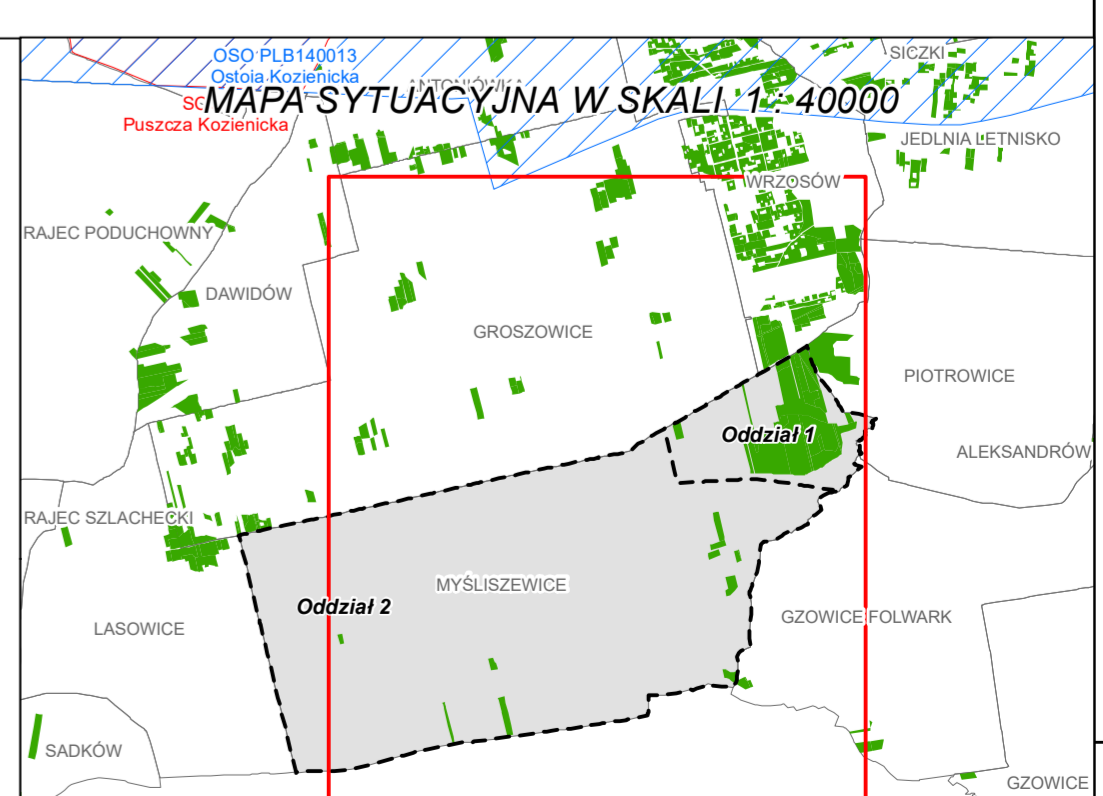
GMINA:
Jedlnia-Letnisko
POWIAT
radomski
WOJEWÓDZTWO
mazowieckie

Stan na 18.09.2020 r.
POWIERZCHNIA OGÓLNA: 24,18 ha (24,1765 ha)
SKALA: 1 : 5 000
ARKUSZ 1(1)



	Granica oddziału		Granice kompleksów od lasów innej własności
	Granica pododdziału		Granice współwłasności z inną własnością
	Granica działek ewidencyjnych		Granice gruntów przeznaczonych do zalesienia
	Granica powierzchni niestanowiących wyłączenia (PNSW)		Kasownik
	Tory kolejowe		Osobliwości przyrodnicze punktowe
	Droga leśna		Osobliwości przyrodnicze powierzchniowe
	Droga publiczna		Wydzielenia z potrzebą założenia i utrzymania pasów ppoz
	Linia energetyczna, telekomunikacyjna, nurociąg		46 Opis oddziału
	Pozostałe obiekty liniowe		a 6So55 Opis pododdziału
	Dojazdy pożarowe		d 7So95 Opis pododdziału z lasami poza ewidencją
	Punkt czerpania wody		
	Hydrant		

Grunty leśne zalesione		od 21 lat do wieku rebojności		rębne starsze	
	grunty leśne I klasa niezalesione wieku		sosna (SO), modrzew (MD)		świerk (ŚW)
			świerk (ŚW)		jodła (JD), dagleżja (DG)
			dąb (DB), dąb czerwony (DB.C)		buk (BK), grab (GB)
			jesion (JS), klon (KL), jawor (JW), wiąz (WZ), czereśnia (CZR.P)		olsza (OL)
			brzoza (BRZ), robinia akacjowa (AK)		lipa (LP), osika (OS), topola (TP), wierzba (WB)
			lipa (LP), osika (OS), topola (TP), wierzba (WB)		Pozostałe grunty leśne
					Płazowina liściasta/iglasta



Mapę sporządzono na podstawie mapy ewidencyjnej obrębu ewidencyjnego **MYŚLISZEWICE**
Układ współrzędnych PL-1992

Wykonał(a): **Maciej Sarnowski**
Sprawdził: **Maciej Lewandowski**

Opracowanie:
TAXUS UL
Taxus UL Sp. z o.o.
ul. Płomyka 58
02-491 Warszawa
www.taxusul.com.pl