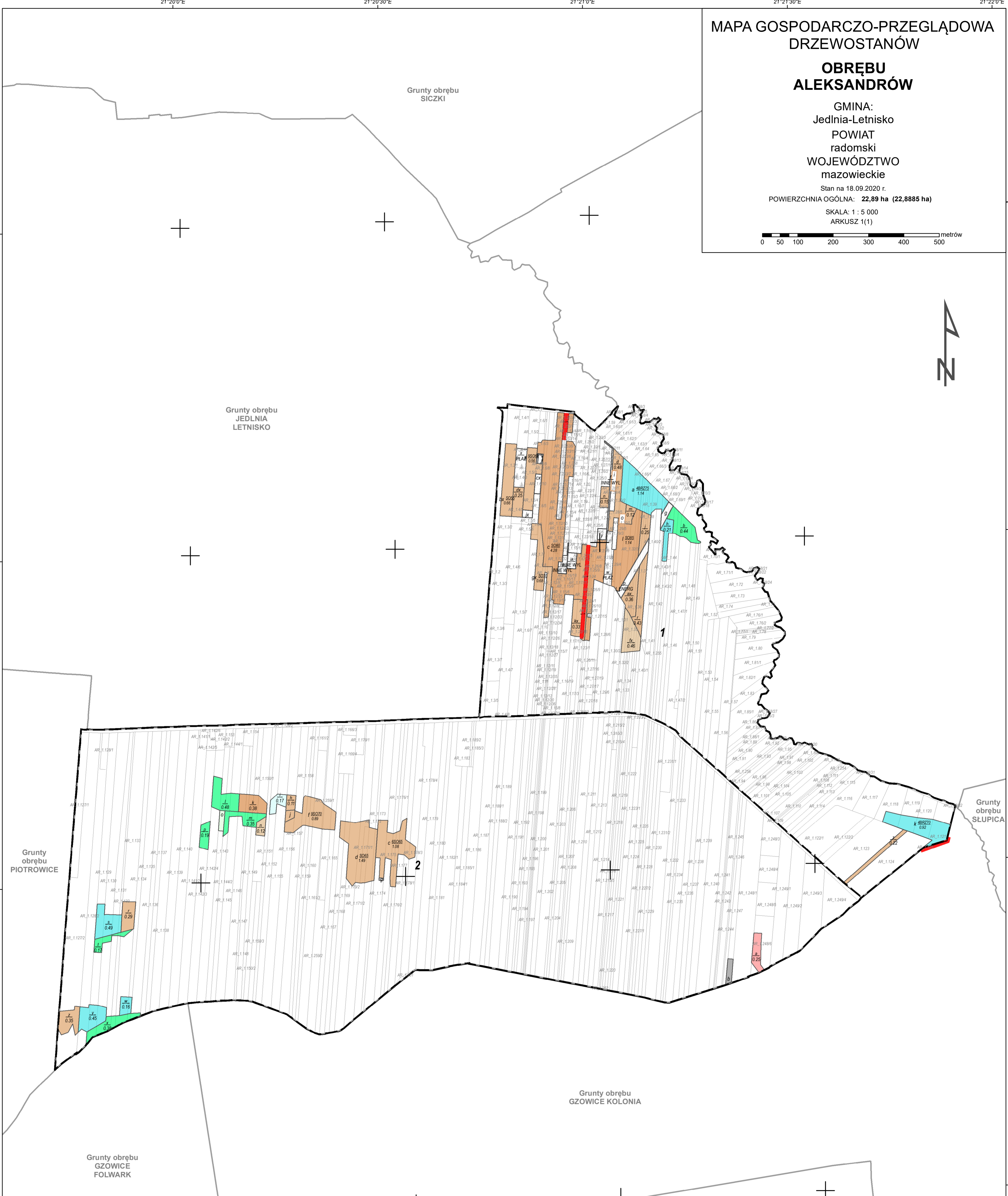
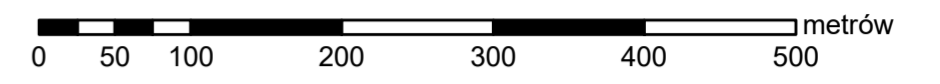


MAPA GOSPODARCZO-PRZEGLĄDOWA DRZEWOSTANÓW

OBREBU ALEKSANDRÓW

GMINA:
 Jedlnia-Letnisko
POWIAT
 radomski
WOJEWÓDZTWO
 mazowieckie
 Stan na 18.09.2020 r.
POWIERZCHNIA OGÓLNA: 22,89 ha (22,885 ha)
SKALA: 1 : 5 000
ARKUSZ 1(1)

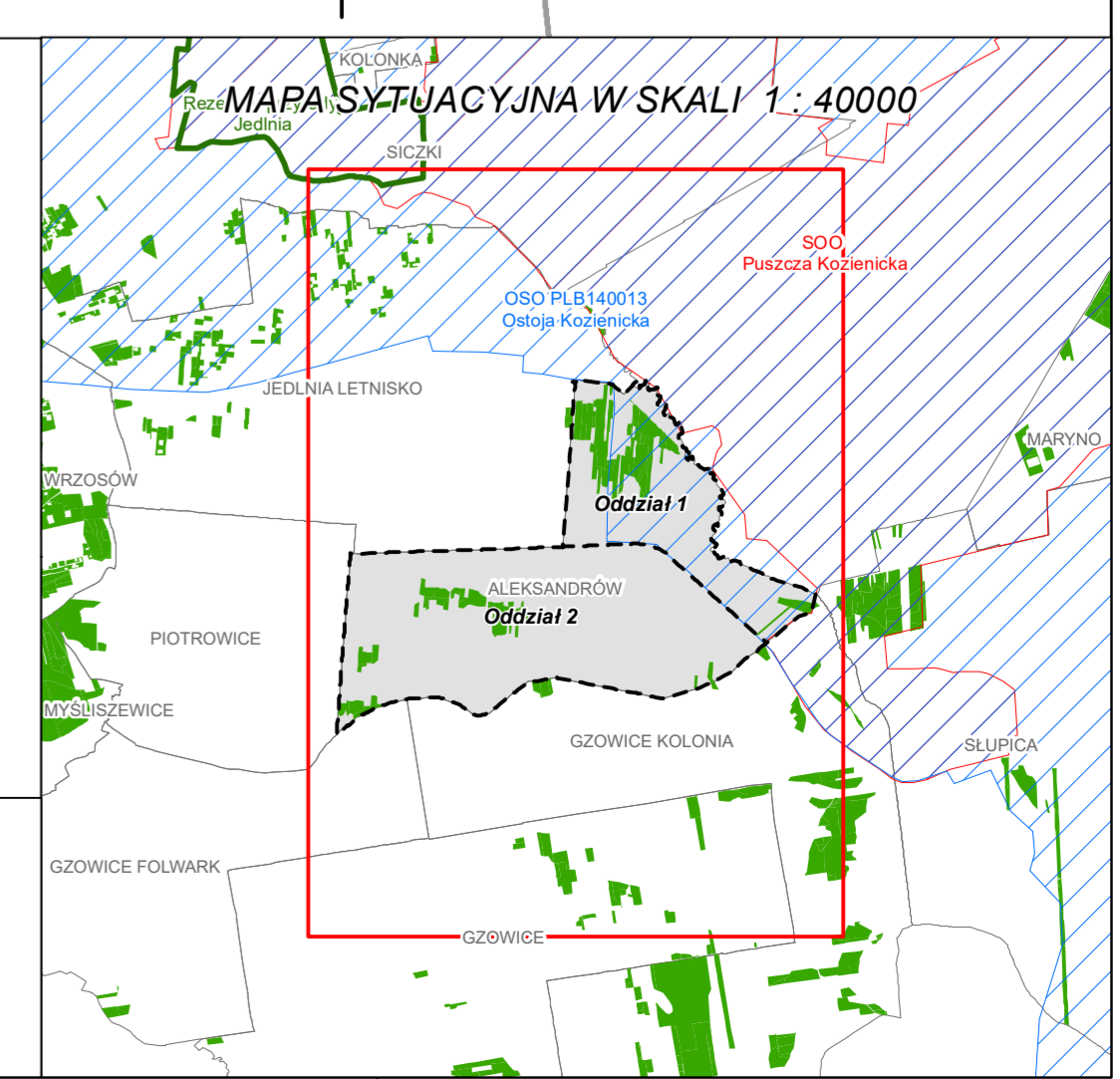


- Granica oddziału
- Granica pododdziału
- Granica działek ewidencyjnych
- Granica powierzchni niestanowiących wyłączenia (PNSW)
- Tory kolejowe
- Droga leśna
- Droga publiczna
- Ciek
- Linia energetyczna, telekomunikacyjna, rurociąg
- Pozostałe obiekty liniowe
- Dojazdy pożarowe
- Punkt czerpania wody
- Hydrant

- Granice kompleksów od lasów innej własności
- Granice współwłasności z inną własnością
- Granice gruntów przeznaczonych do zalesienia
- Kasownik
- Osobliwości przyrodnicze punktowe
- Osobliwości przyrodnicze powierzchniowe
- Wydzielenia z potrzebą założenia i utrzymania pasów ppoz
- Opis oddziału
- Opis pododdziału
- Opis pododdziału z lasami poza ewidencją

Grunty leśne zalesione
grunty leśne I klasa niezalesione wieku do 21 lat do wieku rebośni

	sosna (SO), modrzew (MD)
	świerk (ŚW)
	jędrza (JD), daglezią (DG)
	dąb (DB), dąb czerwony (DB.C)
	buk (BK), grab (GB)
	jesion (JS), klon (KL), jawor (JW), wiąz (WZ), czereśnia (CZR.P)
	olsza (OL)
	brzoza (BRZ), robinia akacjowa (AK)
	lipa (LP), osika (OS), topola (TP), wierzba (WB)
	Pozostałe grunty leśne
	Plazowina liściasta/iglasta



Mapę sporządzono na podstawie mapy ewidencyjnej obrębu ewidencyjnego **ALEKSANDRÓW**
 Układ współrzędnych PL-1992

Wykonał(a): **Maciej Sarnowski**
 Sprawdził: **Maciej Lewandowski**

Opracowanie:

 Taxus UL Sp. z o.o.
 ul. Płomyka 58
 02-491 Warszawa
www.taxusul.com.pl